

Rapport sur les résultats à l'extérieur de l'UE

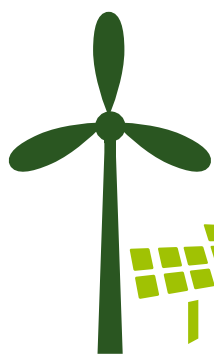
En 2014, la BEI a encore renforcé son rôle de grand bailleur de fonds investissant dans des projets viables qui favorisent une croissance durable et inclusive, à l'extérieur comme à l'intérieur de l'UE. Le Rapport sur les résultats à l'extérieur de l'UE de 2014 offre une vue d'ensemble des résultats que la BEI attend des opérations concernées, ainsi que de ceux déjà obtenus par de nombreux projets achevés.

2014
Vue
d'ensemble



Nouveaux projets en 2014

Résultats attendus

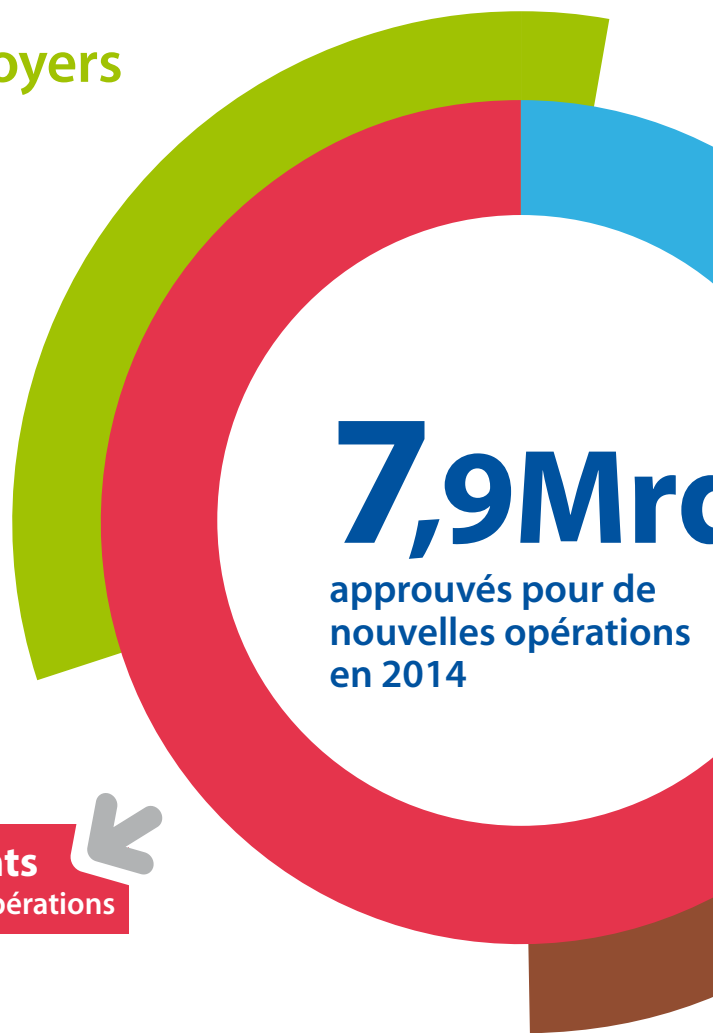


3 787 GWh/an de plus
produits par les énergies renouvelables,
pour un potentiel de

1,2 million de foyers
desservis

**2,6 Mrd (32%) pour l'atténuation
des changements climatiques**

et l'adaptation à leurs effets,
par le biais de 26 projets



7,9Mrd

approuvés pour de
nouvelles opérations
en 2014

**4,7Mrd (59%) à l'appui des équipements
économiques et sociaux, au travers de 49 opérations**

4 millions de personnes
bénéficiant de services d'eau
ou d'assainissement améliorés



1,7 million de voyageurs
profitant quotidiennement de meilleurs transports ferroviaires

Un accès au crédit facilité pour

13 000 PME et ETI

23 000 micro-entreprises



450 000 emplois soutenus par ce biais

3,3Mrd (41%) pour ouvrir l'accès aux financements en faveur du développement du secteur privé local, à travers 53 opérations

Valeur ajoutée apportée par la BEI

Prêts à long terme :

20 ans de durée moyenne pour les projets d'infrastructure

41% des projets bénéficiant d'une assistance technique

2,1Mrd (26%) en faveur de l'intégration régionale, à travers 26 opérations

Faciliter la mobilité, le commerce, la collaboration et la convergence entre les pays

Les premiers résultats

de l'évaluation ex post
des lignes de crédit approuvées au
titre du Cadre ReM montrent que

105 000 emplois

ont été soutenus par les
prêts aux PME et aux
ETI accordés dans huit
opérations en
Turquie, Serbie
et ancienne
République
yougoslave de
Macédoine



Grâce à un prêt acheminé par la Banque macédonienne pour la promotion du développement, la société Soko Dooe, une entreprise familiale installée à Skopje, a pu acheter une nouvelle machine d'emballage de jus et développer ses exportations vers 15 pays d'Europe.



**Banque
européenne
d'investissement**

La banque de l'UE

Contacts

Bureau d'information

☎ +352 4379-22000

☎ +352 4379-62000

✉ info@eib.org

Banque européenne d'investissement

98-100, boulevard Konrad Adenauer

L-2950 Luxembourg

☎ +352 4379-1

☎ +352 437704

www.eib.org



Pour plus d'informations, prière
de consulter le Rapport sur les
résultats des opérations de la
BEI à l'extérieur de l'UE – 2014

www.eib.org/infocentre/publications/all/eib-rem-annual-report-2014.htm

