

بنك الاستثمار الأوروبي خارج الاتحاد الأوروبي

تطبيق سياسات الاتحاد الأوروبي والإفادة بالنتائج

بنك الاستثمار الأوروبي هو البنك الخاص بالاتحاد الأوروبي، ومن هذا المنطلق فهو يضطلع بدورٍ فريدٍ في تطبيق أهداف السياسات الخارجية الخاصة بالاتحاد الأوروبي بحيث يعمل بالنيابة عن كافة الدول الأعضاء على حشد الموارد اللازمة للمشاريع السليمة من الناحية التجارية والتي تدرّ عائداً اجتماعية وبيئية عالية. في هذا الإطار، يستعرض التقرير السنوي المعنون "بنك الاستثمار الأوروبي خارج الاتحاد الأوروبي للعام 2015" كيف نطبّق السياسات الخارجية للاتحاد الأوروبي، كما يستعرض النتائج المحرزة والنتائج المنشودة من القروض الجديدة في العام 2015.

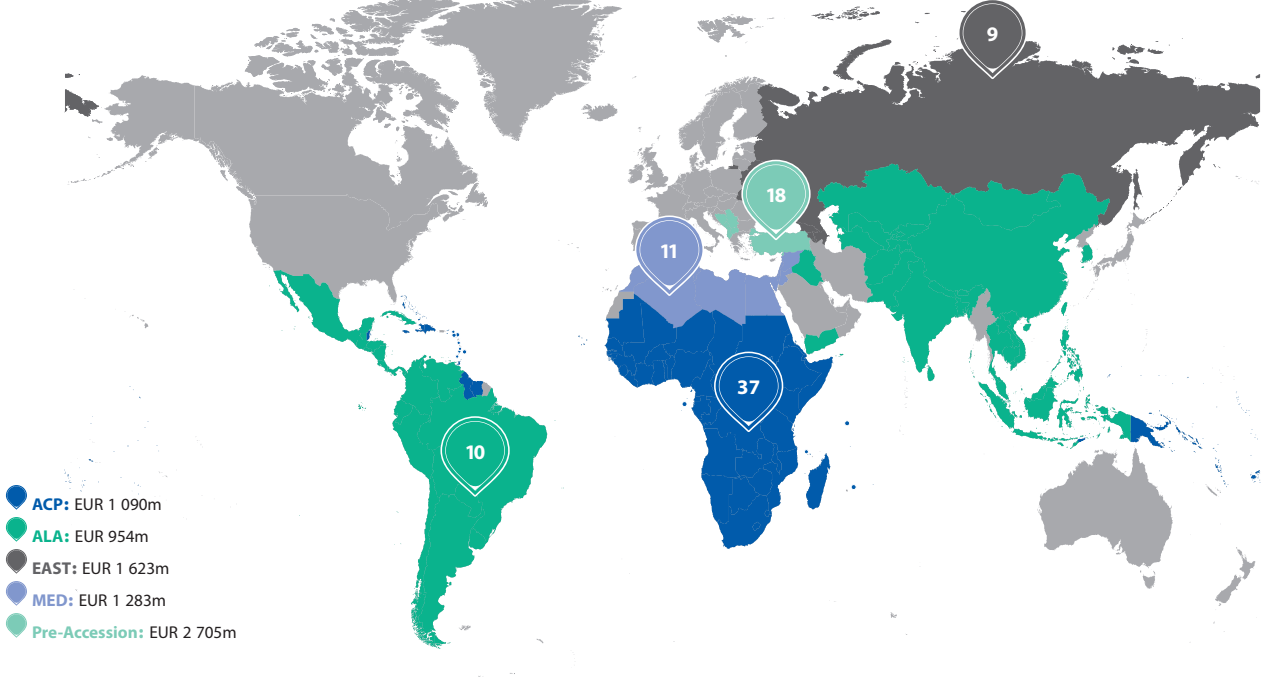


للعام
2015
لمحة عامة



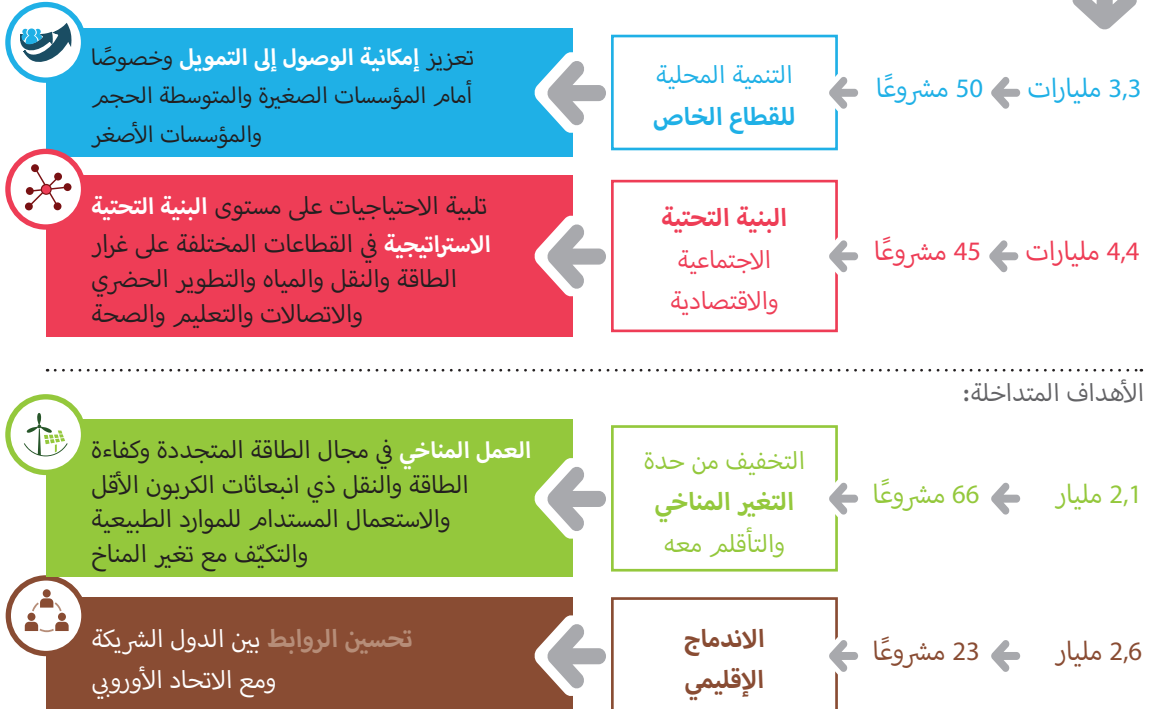
تطبيق سياسات الاتحاد الأوروبي

المشاريع الجديدة بحسب المناطق



قروض المشاريع الجديدة خارج الاتحاد الأوروبي - وفق أهداف سياسات الاتحاد الأوروبي

7,7 مليارات



ملاحظة: تصب مشاريع عديدة في خدمة أكثر من هدفٍ واحد. "المشاريع الجديدة" هي تلك التي تم توقيع عقد التمويل الأول لها في العام 2015.

الإفادة بالنتائج

النتائج المحرزة بعد التنفيذ من 10 تسيهلات
اثنمانية منقّدة في العام 2015:

ألف وظيفة

131 ألف وظيفة

من خلال القروض المقدّمة إلى

مؤسسة صغيرة ومتوسطة الحجم
ومؤسسة ذات رأسمال متوسط. 4500

دعم التنمية المحلية للقطاع الخاص:

تتيح المشاريع الجديدة توفير القروض

222 ألف مؤسسة صغيرة
ومتوسطة الحجم ومؤسسة ذات
رأسمال متوسط ومؤسسة أصغر

مع دعم

762 ألف وظيفة

534 ألف أسرة

متصلة بشبكة الطاقة

تطوير البنية التحتية الاجتماعية والاقتصادية -
النتائج المتوقعة:

1,35 مليون أسرة

تتعمر بمستوى أحسن من الإمداد بالمياه أو
الصرف الصحي

534 ألف راكب

يستفيدون يوميًا من مستوى أحسن من النقل
الحضري والنقل عبر سكك الحديد

توليد كمية كافية من الطاقة لخدمة

7,2 ملايين أسرة

492 ألف شخص

يستفيدون من مستوى أحسن من إدارة النفايات

العمل في مجال التغير المناخي -
النتائج المتوقعة:

2,4 مليون
أسرة

بالكهرباء من مصادر الطاقة المتجددة

الاندماج الإقليمي:

تسهيل التجارة و

وأمن الطاقة و

والتمويل العابر للحدود و

والتقارب الاقتصادي

التوفير من كفاءة الطاقة:

538 جيجاواط في الساعة سنويًا

أمثلة عن المشاريع المنقّدة:



صندوق التحفيز الريفي الأول - تعزيز التمويل الأصغر الريفي

في العام 2007، استثمر بنك الاستثمار الأوروبي رأسمال مخاطر بقيمة 3 ملايين يورو في صندوق التحفيز الريفي، وهو آلية استثمارية للتمويل الأصغر، وبذلك أتاح للصندوق أن يناهز للمرة الأولى 30 مليون يورو وأن يوقّر التمويل الطويل الأمد لـ 47 مؤسسة تمويل أصغر في 27 دولة. بفضل هذا التمويل، تمكّنت مؤسسات التمويل الأصغر تلك أن تصل إلى 2,9 مليون عميل معظمهم من الريف - 79% منهم من النساء. وإلى جانب التمويل، قدّم الصندوق الدعم الفني اللازم لترسيخ مبادئ الحوكمة ورصد الأداء الاجتماعي وحماية العملاء.



توزيع الطاقة في ساو باولو - توسيع نطاق الاستفادة من الكهرباء

قدّم بنك الاستثمار الأوروبي قرضًا طويل الأمد بقيمة 95 مليون يورو من أجل تحسين الإمداد الموثوق والاستفادة من الكهرباء لا سيما في المناطق ذات الدخل المنخفض. مع إجمالي 2600 كلم من خطوط الكهرباء و69 ألف متر مربع، خفض المشروع ساعات انقطاع الكهرباء وأتاح ربط 129 ألف منزل ومؤسسة تجارية بشبكة الكهرباء.

بنك
الاستثمار
الأوروبي

البنك الخاص بالاتحاد الأوروبي

معلومات الاتصال

مكتب الاستعلامات:

+352 4379-22000

+352 4379-62000

info@eib.org

بنك الاستثمار الأوروبي

98-100، بولفار كونراد أديناور

ل-2950 لوكسمبورغ

+352 4379-1

+352 437704

www.bei.org/femip

للمزيد من المعلومات، يرجى قراءة التقرير السنوي حول "بنك الاستثمار الأوروبي خارج الاتحاد الأوروبي - 2015".

www.eib.org/infocentre/publications/all/eib-rem-annual-report-2015.htm

