

Transports durables TOUR D'HORIZON

2023



Banque européenne
d'investissement

Les transports sont un élément essentiel de notre vie quotidienne. Facilitant la mobilité individuelle et permettant l'échange de biens, de capitaux et de services entre les pays, ils constituent l'épine dorsale de l'économie moderne.

Des transports publics de qualité nous rapprochent et jouent un rôle important dans la société, notamment en promouvant l'égalité sociale et de genre. Abordables, ils sont utilisés tous les jours par des étudiants et des travailleurs car ils sont aussi pratiques pour atteindre leur destination.

Dans de nombreuses villes du monde, les usagers des transports publics sont majoritairement des femmes et des réseaux de transport efficaces leur permettent de tirer le meilleur parti des opportunités économiques tout en composant avec leurs obligations familiales.

La mobilité est également l'un des piliers du [document d'orientation sur la cohésion 2021-2027](#), le plan suivi par la Banque européenne d'investissement (BEI) pour élargir et moderniser ses investissements dans les régions relevant de la politique de cohésion de l'UE.

Dans le même temps, les transports sont l'un des secteurs économiques parmi les plus émetteurs de gaz à effet de serre et la première cause de pollution atmosphérique dans les villes. Ils représentent [environ 28 % du total des émissions dans l'Union européenne et 37 % dans le monde](#).

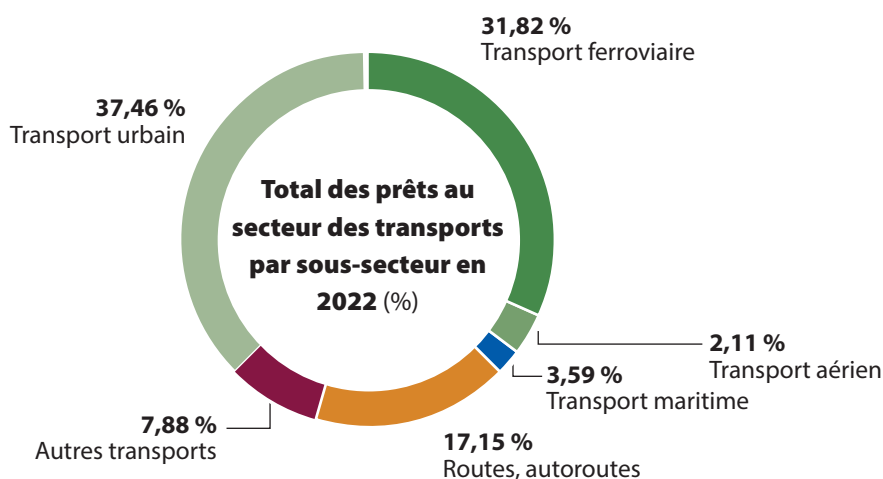
Avec en ligne de mire le pacte vert pour l'Europe et son objectif de neutralité carbone d'ici à 2050, les États et les entreprises de l'UE s'efforcent de trouver et de mettre en œuvre des solutions innovantes pour rendre la mobilité plus verte et plus durable.



FAITS ET CHIFFRES

La BEI finance la mobilité depuis 1958. Le soutien apporté au développement des réseaux de transport dans toute l'Europe aide les économies de l'UE à prospérer et nos sociétés à interagir. Aujourd'hui, le Groupe BEI, composé de la Banque européenne d'investissement et du Fonds européen d'investissement, met tout en œuvre pour rendre les transports plus écologiques, plus sûrs et universellement accessibles.

La BEI est traditionnellement l'un des principaux bailleurs de fonds du secteur des transports. Au cours de la période 2012-2022, elle a mis à disposition une moyenne de **11 milliards d'euros par an** pour des solutions vertes et innovantes afin de changer la donne dans le secteur de la mobilité, en finançant des projets respectueux du climat dans le monde entier. La réorientation vers les transports durables est manifeste : environ 32 % du total des prêts au secteur des transports en 2022 ont été consacrés à des projets ferroviaires et de l'ordre de 37 % à la mobilité urbaine.



En 2022, des voyageurs ont utilisé plus de **570 millions de fois** des transports publics financés par la BEI. Cependant, il reste encore beaucoup à faire pour adapter la mobilité à nos ambitions en matière de climat.

L'année dernière, la Banque a révisé sa [politique de prêt dans le secteur des transports](#) et fixé des priorités pour un réseau de mobilité plus sûr, plus accessible, plus écologique et plus efficace, conformément à la [Feuille de route de la banque du climat](#). Cette politique se concentre sur le développement de la mobilité électrique, l'égalité d'accès, l'économie fondée sur l'hydrogène et l'utilisation de carburants de substitution pour les véhicules routiers. Elle est également conforme à la [stratégie de mobilité durable et intelligente](#) de la Commission européenne et a été adaptée à la taxinomie de la finance durable de l'UE.

L'Union européenne a vocation à être aux avant-postes dans la lutte contre les changements climatiques et la réalisation des objectifs de l'accord de Paris. La mise en œuvre d'initiatives en faveur du climat est essentielle pour atteindre ces objectifs.

De nouvelles solutions plus vertes pour les véhicules et les carburants sont nécessaires. Des initiatives européennes conjointes telles qu'InvestEU, Future Mobility et InnovFin permettent aux entrepreneurs d'accéder aux ressources dont ils ont besoin pour concrétiser leurs idées et être compétitifs sur le marché.

La BEI investit également dans des services numériques intégrés qui améliorent l'efficacité de la mobilité et de la logistique tout au long de la chaîne de services et rendent les routes et les réseaux plus sûrs. Parmi les exemples de soutien de la Banque dans ce domaine, citons le financement de la modernisation du [système d'éclairage des autoroutes de Wallonie](#) et le financement d'activités de recherche-développement pour les [véhicules autonomes](#).



La BEI offre une assistance technique et un soutien consultatif pour aider les petites entreprises de transport à obtenir des financements essentiels.



PROJETS MARQUANTS

Lisez [nos récits](#) pour en apprendre davantage sur les projets que nous finançons dans le secteur des transports et découvrez notre approche et nos [priorités](#) en matière de financement de projets de transport.

Nouveaux trains électriques au Danemark

Le Danemark renouvelle ses trains. La BEI a octroyé à la société nationale des chemins de fer danois un prêt de 500 millions d'euros pour l'achat de 100 nouveaux trains électriques qui remplaceront des trains à moteur diesel et soutiendront la croissance future du transport durable de voyageurs.

[Plus d'informations en ligne](#)

Aider la population de Madagascar à se déplacer

La BEI a mis à disposition 114,7 millions d'euros sous forme de prêts et de subventions pour la réhabilitation de grands axes routiers à Madagascar. Le projet vise à moderniser le réseau routier du pays et à en améliorer le maillage au sein de la région. L'initiative facilitera la mobilité et les échanges commerciaux, au bénéfice des populations locales, des entreprises et des communautés vulnérables.

[Plus d'informations en ligne](#)

Une nouvelle ligne de métro à Athènes

Une nouvelle ligne de métro dans la capitale grecque améliorera le quotidien de ses usagers et réduira les





émissions de carbone. La nouvelle ligne 4 sera automatique, viendra ajouter 35 nouvelles stations et comportera cinq tronçons distincts. La BEI a signé un accord de financement portant sur un montant de 580 millions d'euros pour la construction de la section A de la ligne, qui comptera 15 nouvelles stations entre Alsos Veikou et Goudi.

[Plus d'informations en ligne](#)

Mobilité durable et régénération urbaine à Florence

La ville italienne de Florence a annoncé un plan pour améliorer sa résilience climatique et réduire ses émissions. La BEI a accordé un prêt-cadre de 200 millions d'euros à la capitale toscane en faveur de la régénération urbaine, de l'efficacité énergétique dans les bâtiments publics, de la mobilité durable et des infrastructures numériques.

[Plus d'informations en ligne](#)

La région de Berlin dit au revoir aux trains diesel

Un avenir neutre en carbone se profile pour les trains régionaux circulant entre Berlin et la région environnante du Brandebourg. La BEI a financé du matériel roulant neuf alimenté par batterie pour les lignes ferroviaires régionales. Son prêt à l'investissement d'un montant maximal de 95 millions d'euros promeut la transition vers des transports durables.

[Plus d'informations en ligne](#)

Logistique basée sur l'hydrogène en France

La région française d'Occitanie a adopté le plan Hydrogène vert en 2019, qui prévoit la mise à disposition de 150 millions d'euros pour accélérer le déploiement à grande échelle de solutions fondées sur l'hydrogène dans la région. La BEI a accordé un prêt de 40 millions d'euros pour le corridor H2, un projet d'installation de stations de distribution d'hydrogène de la Méditerranée à la mer du Nord, y compris sur les axes routiers secondaires. Une fois terminé, il devrait réduire l'utilisation du diesel de 2,6 millions de tonnes par an.

[Plus d'informations en ligne](#)







RESSOURCES

ARTICLES DE BLOG

- [Des monuments anciens, un métro moderne](#)
- [Faciliter les déplacements des femmes](#)
- [Solutions pour le développement : tout le monde à bord !](#)
- [Des émissions réduites avec le nouveau métro d'Athènes](#)
- [Madagascar : les routes face aux changements climatiques](#)
- [Laos : les bénéfices de la modernisation des routes rurales](#)
- [Des véhicules verts pour réduire les émissions de Poste Italiane](#)
- [Infrastructure urbaine : combler l'inégalité entre les sexes](#)
- [Un avenir plus vert accompagné de croissance économique grâce aux investissements dans les transports durables](#)

PUBLICATIONS

- [Feuille de route du Groupe BEI dans son rôle de banque du climat 2021-2025](#)
- [Politique de prêt dans le secteur des transports 2022 – La voie à suivre](#)

VIDÉOS ET PODCASTS

- [BEI – Construire les transports durables du 21e siècle](#)
- [Un tour du monde en métro, avec la BEI \(Quito, Athènes, Rabat, Lucknow et Rotterdam\)](#)
- [La BEI soutient les transports verts à Sarajevo](#)
- [Se déplacer au Laos : l'histoire de Mee](#)
- [Plateforme d'investissement de la BEI en faveur du rail vert](#)
- [Soutenir les transports durables en Inde](#)
- [La BEI soutient le premier système de transport rapide par autobus électriques en Afrique de l'Ouest](#)
- [Solutions pour le climat : des solutions de transport plus propres](#)
- [Solutions pour le climat : Blade Runner sauve le climat](#)
- [Solutions pour le climat : comment verdir un réseau ferroviaire](#)
- [Solutions pour le climat : le casse-tête automobile](#)

Transports durables TOUR D'HORIZON

2023



Banque européenne
d'investissement



CONTACTS POUR LA PRESSE

Serena Sertore
+352 4379-70859
s.sertore@eib.org

Secrétariat du service de presse
+352 4379-21000
+352 4379-61000
press@eib.org — www.eib.org/press

CONTACTS D'ORDRE GÉNÉRAL

Banque européenne d'investissement
98-100 boulevard Konrad Adenauer
L-2950 Luxembourg

Bureau d'information
+352 4379-22000
info@eib.org — www.eib.org



Ce tour d'horizon, avec des liens vers des articles, des brochures et des vidéos,
est disponible en ligne :

www.eib.org/transport