



*La banque de l'UE*



Le

# GROUPE BEI

une institution durable

[www.bei.org](http://www.bei.org)

[www.eif.org](http://www.eif.org)

# Une approche globale

Nous **appuyons** des projets qui contribuent à

**la croissance durable et à l'emploi**  
**en Europe et ailleurs dans le monde.**

## Dans cet esprit, nous :

investissons dans **quatre domaines principaux** :

- les PME
- l'innovation
- les infrastructures
- l'environnement

favorisons la **cohésion économique et sociale** dans **toutes nos activités**

finançons **l'action en faveur du climat, à l'intérieur et à l'extérieur de l'UE**

**concentrons** notre intervention **là où elle est nécessaire**



**Le traité sur l'Union européenne** établit un marché intérieur soutenant le développement durable de l'Europe.

# Intégration de la durabilité

Nous **finançons uniquement les projets** qui satisfont aux **exigences** de nos audits préalables **en matière financière et de durabilité**.

Nous **évaluons tous les projets d'investissement** à l'aune de leurs aspects **environnementaux, sociaux** et de **gouvernance**.

1

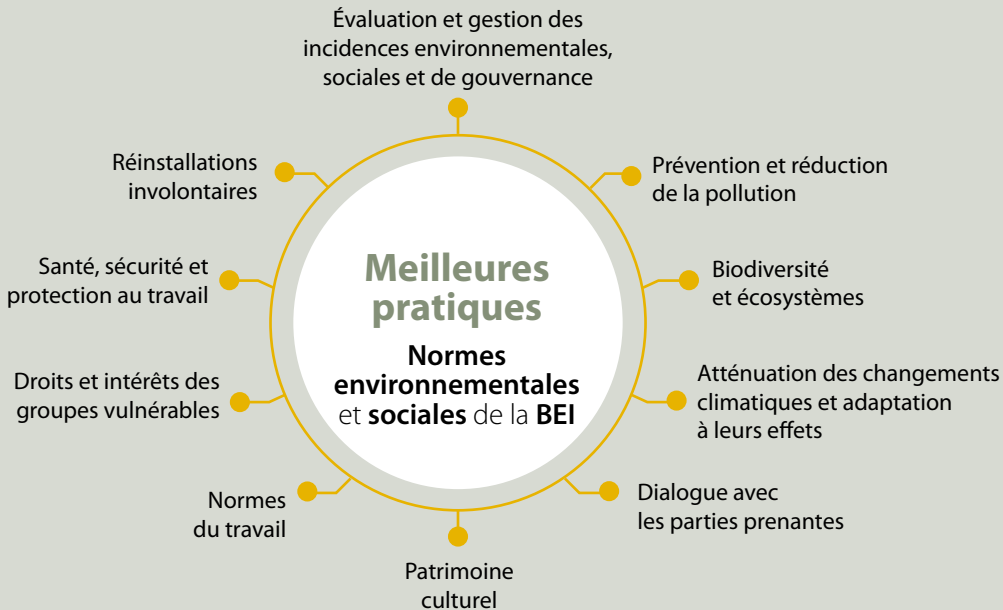
Nous **refusons** de financer certaines activités.

2

Nous **exigeons** que les projets respectent les **normes environnementales** et **sociales de la BEI**.

3

Nous **procédons** à une **évaluation économique distincte** des **coûts** et **avantages des projets** pour la **société**.



# Notre engagement en faveur de l'action pour le climat

Notre **évaluation économique** tient compte de **l'ensemble des ressources utilisées** par le projet ; des **prix fictifs** sont souvent utilisés, y compris pour les **émissions de CO<sub>2</sub>**.

s'engager à investir

**100** milliards d'USD

dans l'action en faveur du climat sur 5 ans (2015-2020)



agir conformément à

**l'accord de Paris**



Notre dévouement à l'égard du

**financement climatique**

mobiliser la **force de frappe financière** nécessaire pour limiter le réchauffement climatique

à moins de **2° C**

# Emprunts durables

Poursuite de notre **rôle moteur** dans le **développement** de la **finance verte** :

En **2007**, la **BEI** était la **première au monde** à émettre des **obligations vertes**, les **obligations climatiquement responsables**.



Affectation de l'**intégralité** du produit de nos obligations au **financement** de **projets** liés au **développement durable**.



Depuis **2018**, nous émettons également des **obligations pour le développement durable**, dont le produit sera **affecté** à des **investissements** dans le **secteur de l'eau**.



# Guidés par les **objectifs** de **développement durable**



Nous aidons les pays à **mobiliser les fonds publics** qui permettent d'attirer des **investissements privés**.



Nous fournissons une **assistance technique**.



Nos financements agissent comme un catalyseur pour la réalisation des **objectifs de l'ONU**.



# Valorisation de l'ouverture

La **transparence** :

**améliore**



**l'efficacité et la viabilité**

des projets que nous finançons



contribue  
à établir la

**confiance**



assoit notre **crédibilité** auprès

des **citoyens** de l'**UE**



renforce la confiance dans notre  
capacité à mettre en œuvre

les **politiques** de l'**UE**



# Dialogue avec les parties prenantes



Des **discussions** avec les **parties prenantes** **ont lieu**

au niveau du **Conseil d'administration**, des **politiques**, et des **projets**.

## Ce dialogue nous aide à

**améliorer** nos **politiques** et **notre compréhension** des **enjeux locaux**, à **informer le public** et à **établir la confiance**.

# Responsabilité



## Tolérance zéro

Nous ne tolérons ni corruption, ni fraude, ni blanchiment de capitaux, ni financement du terrorisme.

## Un mécanisme de réclamation à deux niveaux

Le **mécanisme de traitement des plaintes** du **Groupe BEI** offre aux citoyens un **moyen de recours**.

Lorsqu'ils sont **insatisfaits** de l'issue de la procédure, les citoyens peuvent s'adresser au **Médiateur européen**.



## Évaluations

La conformité de nos **activités** à nos **mandats** et **l'identification** des **points à améliorer** sont l'objet d'**évaluations indépendantes**.

# Respect de la conformité

Le service indépendant chargé de la conformité au sein du **Groupe BEI** veille à ce que



les **normes d'intégrité** les plus élevées

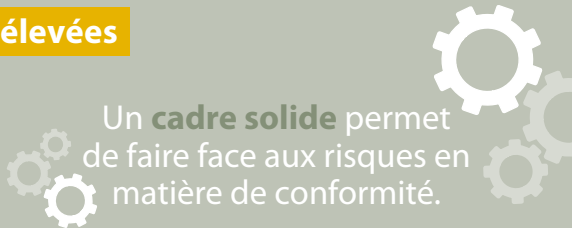
soient **appliquées** à l'ensemble des **activités** de la **Banque**.

Des **initiatives internationales**

**pèsent** sur toutes les parties afin qu'elles **respectent** les **normes internationales**.



Un **cadre solide** permet de faire face aux risques en matière de conformité.



La **fonction de conformité**

encourage une **culture d'entreprise** fondée sur une **conduite éthique** et **professionnelle**.



# Notre empreinte



Réduction des incidences  
**environnementales**  
du **Groupe BEI**

Suivi de nos  
**performances**  
**environnementales**

Atténuation de  
**l'empreinte carbone**  
de nos **opérations internes**

Compensation de nos  
**émissions de carbone**

**Nous  
sommes**

**certifiés ISO 14001**,  
norme internationale  
pour un système  
de **management  
environnemental  
efficace**, et  
**validés EMAS**.

# Un engagement pour la **collectivité**



**L'Institut BEI aide**

le **Groupe BEI** à engager  
le dialogue avec les

**citoyens** et les  
**collectivités.**



L'Institut a été créé  
pour **soutenir les initiatives  
sociales, culturelles**

**et universitaires**

conjointement à des **acteurs  
européens** et au **grand public.**

# Un employeur de choix



Notre personnel veille à la **réussite de notre mission** consistant à favoriser

**une croissance durable**

à **l'intérieur** comme à **l'extérieur de l'UE.**

Nous offrons un environnement de travail **diversifié** et **multiculturel** qui séduit les professionnels hautement qualifiés.



Nous **favorisons** la

**diversité** et **l'inclusion.**

