

Le secteur des transports, en intégrant les réseaux physiques qui permettent la circulation des biens et des personnes, est essentiel à la croissance et à la compétitivité de l'économie. L'amélioration de la mobilité contribue à rapprocher les Européens et favorise les échanges commerciaux, les avantages sociaux, la croissance économique et l'emploi.

Si le secteur des transports représente dans son ensemble 9 %^[1] de la valeur ajoutée brute totale de l'économie de l'Union européenne, il est aussi la principale source de pollution atmosphérique dans les villes et représente près d'un quart des émissions de gaz à effet de serre en Europe^[2].

Les transports sont aussi une question de sécurité. Bien que l'UE ait accompli d'énormes progrès eu égard à la réduction du nombre d'accidents mortels sur les routes au cours des dernières décennies, plus de 25 000 personnes meurent et 135 000 sont gravement blessées chaque année sur le réseau routier européen^[3].

POURQUOI LA BEI APPUIE-T-ELLE LE SECTEUR DES TRANSPORTS ? FAITS ET CHIFFRES

Sans surprise, les transports sont de loin le plus grand secteur d'activité de la BEI, avec plus de **315 milliards d'euros** de contrats signés à fin 2018. Cela représente environ **23 % de tous les prêts du Groupe BEI**. La Banque européenne d'investissement apporte un soutien financier, une assistance technique et des services de conseil pour les projets dans les transports respectueux du climat, durables, innovants et sûrs.



[1] Le secteur des transports (services, industrie manufacturière et construction) représente plus de 9 % de la valeur ajoutée brute (VAB) de l'UE. À eux seuls, les services des transports ont représenté environ 662 milliards d'euros en VAB, ou 5 % de la VAB totale de l'UE en 2015. Source : Commission européenne <https://bit.ly/2QeXPul>

[2] Agence internationale de l'énergie (AIE) <https://bit.ly/32PfVpc>

[3] Parlement européen <https://bit.ly/2Ko0yh9>

La BEI poursuit deux objectifs centraux lorsqu'elle investit dans les transports :

- rendre les transports plus propres, plus verts, plus sûrs, accessibles et efficaces ;
- renforcer la connectivité des biens et des personnes en Europe et au-delà.

De plus, **la BEI joue un rôle crucial dans la décarbonation des transports en Europe** : les prêts en faveur des transports durables augmentent régulièrement et représentent désormais la majorité de son volume de prêts annuel en faveur des transports, notamment ferroviaires et publics urbains.

En 2019, la BEI a signé de nouveaux accords totalisant 10,5 milliards d'euros en faveur de 81 nouveaux projets dans les transports dans l'Union européenne, ce qui signifie que 630 millions de voyageurs supplémentaires par an devraient pouvoir emprunter des transports durables et stratégiques.

DOMAINES PRIORITAIRES EN MATIÈRE DE TRANSPORTS

La Banque européenne d'investissement finance des projets dans différents domaines prioritaires.

Des transports verts

Les transports émettent de grandes quantités de gaz à effet de serre et de gaz d'échappement, qui contribuent aux changements climatiques et à la pollution atmosphérique. C'est pourquoi les financements destinés à limiter les émissions générées par les transports et à rendre ces derniers plus verts et plus durables sont au cœur de l'appui que la BEI apporte à ce secteur. **Au titre de l'initiative pour des transports plus propres**, la BEI soutient le déploiement de carburants de substitution et de technologies plus propres dans le secteur des transports.

[Plus d'informations en ligne](#)

Des transports sûrs

La sécurité est une priorité clé non seulement pour le développement des transports routiers et ferroviaires, mais aussi tout au long du cycle de vie des projets relatifs aux transports, de la conception et de la construction à l'entretien courant et aux travaux de réfection. La BEI et la Commission européenne ont lancé la **Plateforme pour des transports plus sûrs – Conseil en sécurité routière**, qui promeut la sécurité en tant que vecteur clé d'investissements en faveur des transports, en facilitant l'accès à des conseils techniques et financiers, en particulier dans le domaine de la sécurité routière, par l'intermédiaire de la Plateforme européenne de conseil en investissement.

[Plus d'informations en ligne](#)

Des transports innovants et efficaces

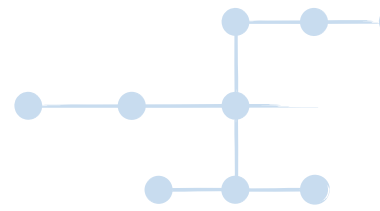
L'innovation est essentielle pour mettre au point des transports plus propres, plus sûrs et à faible émission de carbone, ainsi que pour lutter contre les problèmes d'encombrement de la circulation en Europe. Il ne sera possible d'atteindre ces objectifs qu'avec l'aide de nouvelles technologies. En conséquence, les **financements de l'innovation** de la BEI soutiennent les activités de recherche-développement pour des technologies de pointe, comme les carburants alternatifs et les piles à combustible, les batteries vertes, l'électromobilité, la conduite autonome et l'intelligence artificielle. La Banque apporte aussi une aide au niveau de la commercialisation de produits et du financement du déploiement de nouvelles solutions d'infrastructures comme des réseaux de recharge en électricité et en hydrogène.

[Plus d'informations en ligne](#)

Des transports inclusifs et accessibles

Selon les Nations unies, environ un milliard de personnes dans le monde n'ont toujours pas accès à des réseaux routiers adéquats, ce qui limite leur accès aux services de base et aux marchés et entraîne une marginalisation et de l'iniquité sociale. Les transports sont essentiels pour limiter l'exclusion sociale des groupes vulnérables, car ils permettent d'accéder aux services de base tout en améliorant l'emploi et les relations sociales. La dimension sociale des transports est un aspect important des financements de la BEI, qui tente de relever les défis présentés par le vieillissement des populations, les migrations et les désavantages géographiques.

[Plus d'informations en ligne](#)



Réseaux transeuropéens de transport (RTE-T)

L'extension des réseaux transeuropéens de transport (RTE-T) est décisive pour favoriser la croissance économique et la compétitivité tout en permettant de rapprocher 500 millions d'Européens. La politique relative aux RTE-T vise à relier les infrastructures régionales et nationales pour faire émerger des réseaux européens cohérents et à appuyer les connexions entre les États membres de l'UE et les pays européens de son voisinage.

[Plus d'informations en ligne](#)

L'AVENIR DES TRANSPORTS : LA CONTRIBUTION DE LA BEI

À la lumière des nouvelles politiques de l'UE et des évolutions du secteur, la BEI renforce l'attention portée à des transports **propres, numériques et automatisés**, tout en continuant à soutenir une mobilité durable et le financement de cette dernière.

La **politique de prêt dans le secteur des transports** en vigueur à la BEI a été publiée en 2011. La Banque souhaite passer en revue et mettre à jour cette politique au début des années 2020. Elle devrait être alignée sur la future mise à jour du livre blanc sur les transports de la Commission européenne, qui portera sur le secteur des transports après 2020.

Gavin Dunnett, directeur de la mobilité à la Banque européenne d'investissement, a répondu aux questions de l'équipe de rédaction sur l'avenir des transports.

[Plus d'informations en ligne](#)

UN LARGE ÉVENTAIL D'OUTILS FINANCIERS

Prêts à l'investissement

Pour financer un projet ou un programme de transport, pour un coût d'investissement total supérieur à 25 millions d'euros. La Banque peut couvrir jusqu'à 50 % du coût total d'un projet. Le développement du port de Dublin est un exemple récent.

Prêts intermédiés

Pour mettre à la disposition des banques locales et d'autres intermédiaires des financements qui seront ensuite rétrocédés aux bénéficiaires finals. Par exemple, la BEI a accordé un prêt qui a permis à la région du Bade-Wurtemberg d'acheter des trains et de les louer à des opérateurs de services

qui, autrement, auraient été exclus de l'appel d'offres relatif à cette opération.

Prêts-cadres

Pour financer des programmes de transport dont le coût d'investissement total est inférieur à 25 millions d'euros en combinant plusieurs projets dans le cadre d'un même prêt. Le renouvellement et la modernisation du métro de Madrid ont été financés grâce à un prêt-cadre.

Fonds de participation pour le financement d'infrastructures

La BEI appuie des fonds qui investissent dans des projets d'infrastructures (de transport), tel le Meridiam Infrastructure Fund II.

Initiative Obligations de projet

Il s'agit d'une initiative conjointe de la BEI et de la Commission européenne visant à faciliter l'accès aux financements en offrant un rehaussement de crédit destiné à aider les promoteurs de projets à attirer des financements privés supplémentaires d'investisseurs institutionnels, comme les compagnies d'assurances et les fonds de pension.

Mécanisme pour l'interconnexion en Europe (MIE)

Le Mécanisme pour l'interconnexion en Europe (MIE) est un instrument de financement de l'UE destiné à promouvoir la croissance, l'emploi et la compétitivité au moyen d'investissements ciblés dans les infrastructures. Il appuie la mise en place de réseaux transeuropéens interconnectés hautement performants, durables et efficaces dans le domaine des transports, de l'énergie et des services numériques. Les investissements du MIE constituent le chaînon manquant des réseaux européens de l'énergie, des transports et du numérique. Un exemple de soutien via le MIE est le programme de garantie pour le transport maritime vert qui vise à réduire les émissions de CO₂ du secteur.

[Plus d'informations en ligne](#)

Instrument de garantie de prêt pour les projets relevant du RTE-T

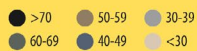
Pour couvrir les risques liés à l'insuffisance de recettes dès les premiers stades des projets de type PPP dans le domaine des transports, et ce afin de favoriser une participation accrue du secteur privé au financement des projets relevant du RTE-T. L'autoroute A11 près de Bruges illustre le travail de la Banque dans ce domaine.

LA SÉCURITÉ ROUTIÈRE EN EUROPE

25 300
morts

135 000
blessés graves

LE TAUX DE MORTALITÉ
SUR LES ROUTES
par million d'habitants



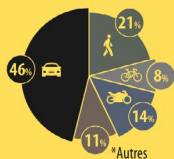
LES ACCIDENTS
MORTELS SUR
LES ROUTES
(de 2001 à 2017)



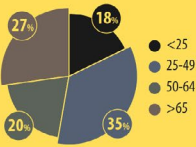
LES ACCIDENTS MORTELS SUR LES ROUTES
par type de routes



par moyen de transport



par âge



Ce tour d'horizon, avec des liens vers des articles, des brochures et des vidéos, est disponible en ligne :

<https://www.eib.org/transport-overview>

Source : Parlement européen <https://bit.ly/3buf69B>

CONTACTS POUR LA PRESSE

Jan Wnendt

+352 4379-82227

j.wnendt@eib.org

Press Secretariat

+352 4379-21000

press@eib.org
www.eib.org/press

Lorenzo Squintani

+352 4379-82528

l.squintani@eib.org

CONTACTS D'ORDRE GÉNÉRAL

Banque européenne d'investissement

98-100 boulevard Konrad Adenauer

L-2950 Luxembourg

Bureau d'information

+352 4379-22000

info@eib.org
www.eib.org